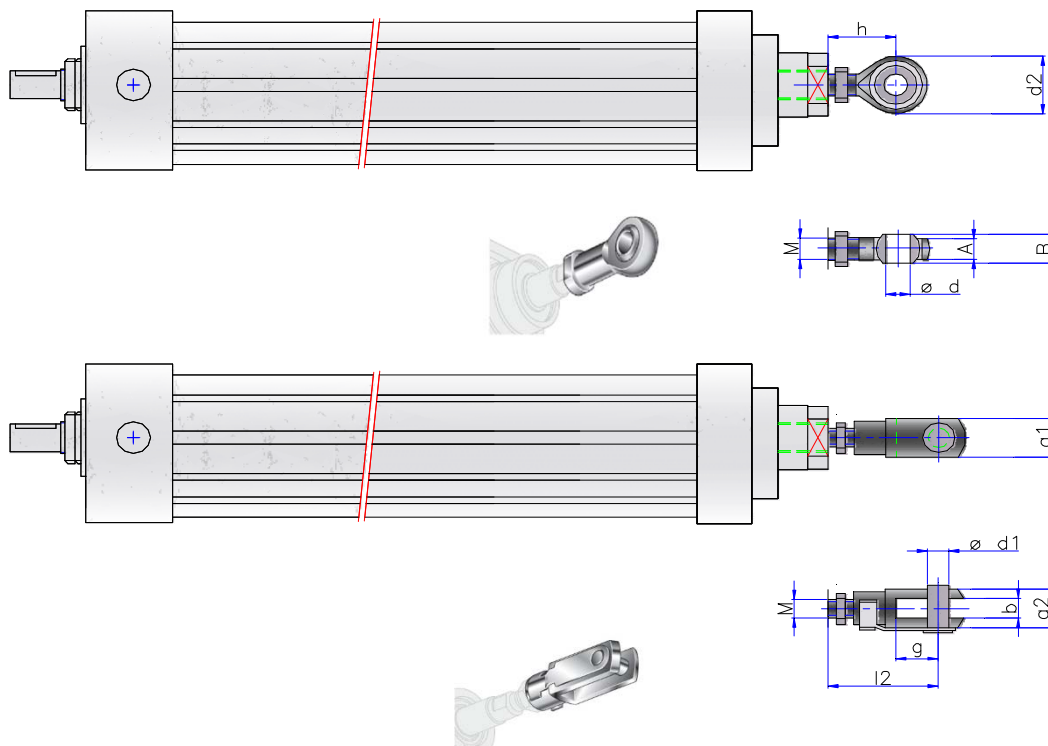


Chapes avant pour vérins à tige et vérins motorisés



Caractéristiques dimensionnelles

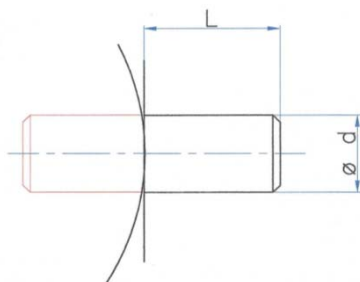
Chapes à rotules pour vérins avec vis à billes BI

Taille vérin	ø d	h	d2	A	B	M
32	12	35	32	12	16	M 12
40	12	35	32	12	16	M 12
50	16	40	42	15	21	M 16
80	20	50	50	18	25	M 20 x 1.5

Chapes à fourches pour vérins avec vis trapézoïdale TR

Taille vérin	ø d1	l2	b	a2	a1	g	M
32	10	50	12	20	20	20	M 12
40	16	70	16	32	32	32	M 16
50	16	70	16	32	32	32	M 16
80	20	105	20	40	40	40	M 20 x 1,5

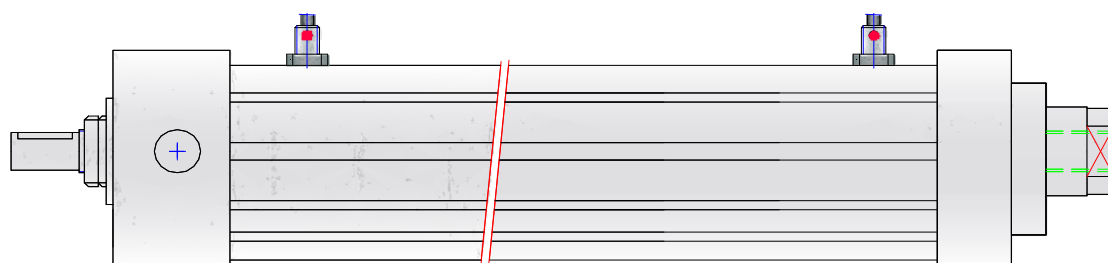
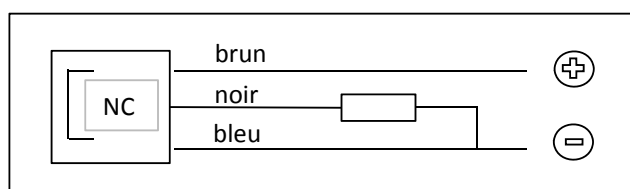
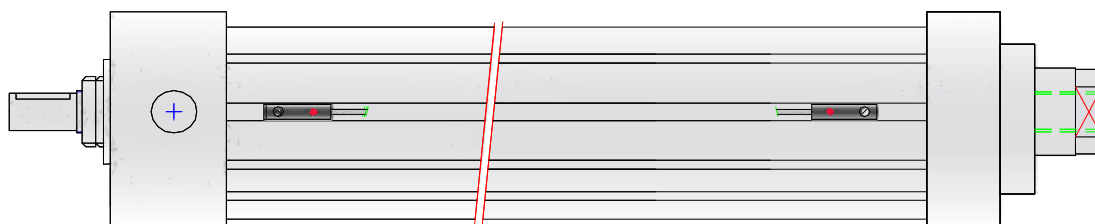
Tourillons



Taille	Type	L mm	ø d mm
32	BI-TR	15	12
40	BI	15	12
40	TR	20	16
50	BI-TR	20	16
80	BI-TR	25	20

2 fins de course avant / arrière réglables
à détection magnétique 10-30 V DC - PNP

Pour tailles V32 TR - V50 TR
et RV32 TR - RV40 TR
pages 7 à 9 et 18 - 19



2 fins de course avant / arrière fixes
à détections inductif 10-30 V DC - PNP

Pour tailles V32 BI à V80 BI
et RV32 BI à RV80 BI
pages 3 à 6 et 14 à 17
et tailles V80TR et RVMR80 TR-BI
pages 10 - 17 et 20